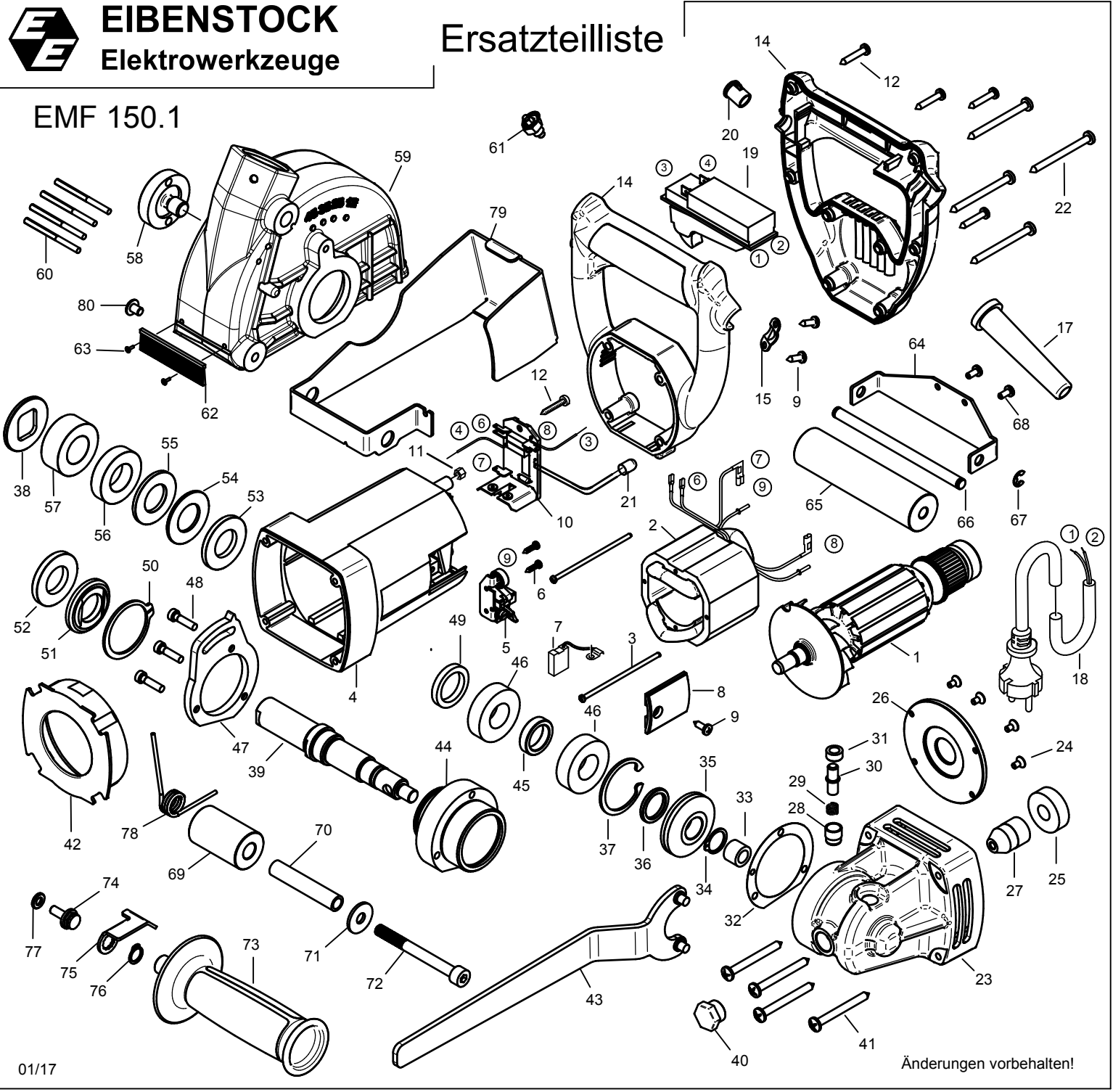




EIBENSTOCK
Elektrowerkzeuge

Ersatzteilliste

EMF 150.1



EMF 150.1 - 230 V

0671A000

Nr.	Bezeichnung	Bestellnr.	Stk	Nr.	Bezeichnung	Bestellnr.	Stk
1	Läufer, kpl.	76711100	1	41	PT-Schraube 50x50	80201436	4
2	Polring, kpl.	76711150	1	42	Luftleitring	80900284	1
3	Spezialschraube Meplast 3x78	80201234	2	43	Stirnlochschlüssel	80430042	1
4	Motorgehäuse	80900069	1	44	Getriebeaufsatz	76711410	1
5	Taschenbürstenhalter, kpl.	80201199	2	45	Distanzring 1	76711415	1
6	Blechschrabe HC 2,9x13	80201252	4	46	Rillenkugellager 6004 2RS	80410051	2
7	Kohlebürste 6,3x16x20L82F10	80700044	2	47	Lochscheibe	76711405	1
8	Bürstenhalterabdeckung	80900073	2	48	Schraube M5x30	80201616	3
9	Blechschrabe HC 4,2x13	80201270	4	49	Wellendichtring 24x36x7	83000205	1
10	Leiterplatte, kpl.	80601155	1	50	Sicherungsring 42/1,75	80201349	1
11	Kunststoffmutter M5	80201295	2	51	Spannflansch	76711580	1
12	Blechschrabe HC 4,2x25	80201273	6	52	Ring 4	76711587	1
13				53	Ring 3	76711586	1
14	Griffhälften	80900268	1	54	Ring 1	76711584	1
15	Zugentlastungsschelle	85000020	1	55	Ring 2	76711585	1
16				56	Ring 5	76711588	1
17	Kabelausführungsmuffe	83000004	1	57	Ring 6	76711589	1
18	Anschlußleitung 2x1,5mm ² , 5 m	80600403	1	58	Spannschraube	76711583	1
19	Einbauschalter	80600506	1	59	Absaughaube	7671A575	1
20	Leuchtdiodenhalter	80601153	1	60	Paßkerbstift 4x55	80200587	4
21	Leuchtdiode	80601154	1	61	Rastbolzen mit Zugring	80110101	1
22	Blechschrabe HC 4,8x60	80201285	4	62	Bürstenleiste	76711597	1
23	Getriebegehäuse	76711400	1	63	Schraube M4x6 ISO 7380 F	80201462	2
24	Senkschraube M4x10	80200632	4	64	Rollenhalterung	76711578	1
25	Rillenkugellager 6201 LUZ	80410101	1	65	Rolle 1	76711574	1
26	Ankerplatte	76711110	1	66	Achse	76711573	1
27	Kegelritzel	85000313	1	67	Sicherungsscheibe 6	80201504	2
28	Hülse 1	75412554	1	68	Blechschrabe HC 4,2x13	80201270	2
29	Druckfeder 0,7x8,5x9x1,5	80200802	1	69	Rolle 2	7671A576	1
30	Bolzen	75412425	1	70	Spannrohr	76711577	1
31	Hülse 2	75412555	1	71	U-Scheibe 8,4	80201391	1
32	Getriebedichtung	82000516	1	72	Zylinderschraube M8x80	80201222	1
33	Nadelhülse DL 1012	80420116	1	73	Handgriff, kpl.	73320595	1
34	Sicherungsring 17/1	80201323	1	74	Feststellschraube	76711407	1
35	Kegelrad	85000314	1	75	Klemmhebel	76711408	1
36	Distanzring 2	76711425	1	76	Sicherungsring 11/1	80201320	1
37	Sicherungsring 42/1,75	80201335	1	77	U-Scheibe 6,4	80201375	1
38	Druckscheibe	76721422	1	78	Schenkelfeder	7671A577	1
39	Arbeitsspindel	76721420	1	79	Staubschutz	7671A650	1
40	Verschlußschraube 3/8"	85000224	1	80	Schraube M6x8	80201212	1

EMF 150.1 - 110 V

0671D000

1	Läufer, kpl.	76710100	1	10	Leiterplatte, kpl.	80601156	1
2	Polring, kpl.	76710150	1	17	Kabelausführungsmuffe	83000228	1
7	Kohlebürste 6,3x16x20L41F13	80700040	2	18	Anschlußleitung, 4h-St., 32 A	76710262	1

EMF 150.1 - 230 V

0671A000

No.	Description	Order No.	Pcs		No.	Description	Order No.	Pcs	
1	rotor complete	76711100	1		41	pt-screw 50x50	80201436	4	
2	stator complete	76711150	1		42	air guiding ring	80900284	1	
3	special screw Meplast 3x78	80201234	2		43	face spanner	80430042	1	
4	motor housing	80900069	1		44	frame	76711410	1	
5	brush holder	80201199	2		45	spacer 1	76711415	1	
6	self tapping screw HC 2,9x13	80201252	4		46	grooved ball bearing 6004 2RS	80410051	2	
7	carbon brush 6,3x16x20L82F10	80700044	2		47	punched disc	76711405	1	
8	brush holder cover	80900073	2		48	screw M5x30	80201616	3	
9	self tapping screw HC 4,2x13	80201270	4		49	shaft seal ring 24x36x7	83000205	1	
10	PCB / circuit board	80601155	1		50	locking ring 42/1,75	80201349	1	
11	plastic nut M5	80201295	2		51	flange	76711580	1	
12	self tapping screw HC 4,2x25	80201273	6		52	ring 4	76711587	1	
13					53	ring 3	76711586	1	
14	handle segment	80900268	1		54	ring 1	76711584	1	
15	wire locking flange	85000020	1		55	ring 2	76711585	1	
16					56	ring 5	76711588	1	
17	cable grommet	83000004	1		57	ring 6	76711589	1	
18	connecting cable 2x1,5mm², 5 m	80600403	1		58	clamp screw	76711583	1	
19	switch	80600506	1		59	suction hood	7671A575	1	
20	fastener	80601153	1		60	grooved pin 4x55	80200587	4	
21	LED	80601154	1		61	snap bolt	80110101	1	
22	self tapping screw HC 4,8x60	80201285	4		62	brush strip	76711597	1	
23	gearbox housing	76711400	1		63	screw M4x6 ISO 7380 F	80201462	2	
24	countersunk screw M4x10	80200632	4		64	roll mounting	76711578	1	
25	grooved ball bearing 6201 LUZ	80410101	1		65	roller 1	76711574	1	
26	armature plate	76711110	1		66	axle	76711573	1	
27	bevel pinion	85000313	1		67	lock washer 6	80201504	2	
28	bush 1	75412554	1		68	self tapping screw HC 4,2x13	80201270	2	
29	compression spring 0,7x8,5x9x1,5	80200802	1		69	roller 2	7671A576	1	
30	bolt	75412425	1		70	clamp tube	76711577	1	
31	bush 2	75412555	1		71	washer 8,4	80201391	1	
32	gearbox seal	82000516	1		72	screw M8x80	80201222	1	
33	needle sleeve DL 1012	80420116	1		73	handle	73320595	1	
34	locking ring 17/1	80201323	1		74	locking screw	76711407	1	
35	bevel gear	85000314	1		75	clamping lever	76711408	1	
36	spacer 2	76711425	1		76	locking ring 11/1	80201320	1	
37	locking ring 42/1,75	80201335	1		77	disc 6,4	80201375	1	
38	pressure washer	76721422	1		78	torsion spring	7671A577	1	
39	work spindle	76721420	1		79	dust protection	7671A650	1	
40	cap screw 3/8"	85000224	1		80	lens head screw M6x8	80201212	1	

EMF 150.1 - 110 V

0671D000

1	rotor complete	76710100	1		10	PCB / circuit board	80601156	1	
2	stator complete	76710150	1		17	cable grommet	83000228	1	
7	carbon brush 6,3x16x20L41F13	80700040	2		18	connecting cable 32 A, 5m	76710262	1	